

運転士の体験ができる客室  
(横浜ベイホテル東急で)

「8090系運転シミュレータ」。宿泊者からは「子供が夜通し楽しんでいた」など好評だという。

横 兵

8月31日まで。予約は同ホテル(045・682・2222)へ。

最新の省エネ設備を組み込んだことで、消費電力の6割を占める空調の節電につながったとしている。

### かながわ 経済

# 声解析 気持ち読み取る

横浜市中区のリスク管理会社「リスク計測テクノロジーズ」が、声だけで感情を判別するアプリ「MotivE1(モチベル)」の販売を始めた。介護施設や心理カウンセラーなどの間で昨年からの試験的に導入されており、サービス改善に一役買っている。岡崎貴治最高経営責任者(CEO)(41)は「今後、医療・介護の現場で働く人を中心に、あらゆる仕事に貢献したい」と話している。(白井亨佳)

## アプリ開発 介護など活用へ

「これに声を入れてください」

同市港南区の介護施設「アイサービスプレゼンス」

で4月中旬、職員が利用者の女性にタブレット端末を

向けると、女性は名乗った後で「どうもよろしく」と

吹き込んだ。声を発したの

はわずか5秒。穏やかな表情で話したように見えた

が、端末に出た「喜び」を表す数値(100点満点)は33点。施設を運営する同市金沢区の「プレゼンス」の三戸究允社長(37)は、「この方はリウマチで、実は無理をしているのかもしれない。気にかけていかなければ」と話した。

アプリの使い方は簡単だ。「計測開始」のボタンを押して声を5秒程度出すと、喜びを表す「プレジャー」や、落ち着きが分かる「リラクゼーション」、事故のリスクを意味する「ヒヤリハット」など、6項目

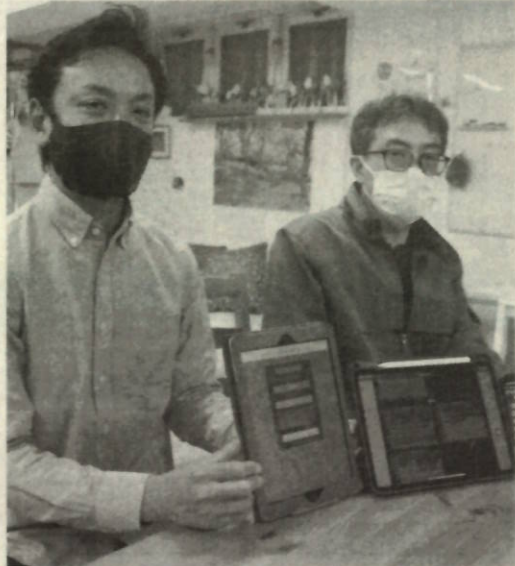
の結果が出る。岡崎CEOがかつてコンサルティンク会社に勤めていた際、「社員の退職や事務処理ミスなどのリスクを把握する指標を作りたい」と思い立ち、2019年に同社を設立。アプリを完成させた。

アプリは昨年4月から、同施設の利用者60人と職員13人を対象に活用されている。認知症の利用者に普段はしない食事の準備をして

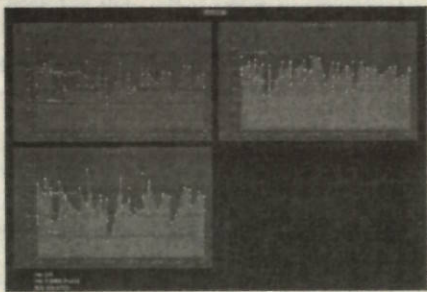
もらうと、元気を示す「バイタリティ」の数値が上がった。一方、相性が悪い利用者同士が近くに座った日には、表情は同じでも「プレジャー」が低くなっていることもあり、その後、席の配置を工夫するなどしたという。三戸社長は、「意思疎通が難しい利用者でも、表情だけでは分からない感情が数値として出てくるので、我々のサービスが適しているのか分析しやすい」と評価している。

職員も、多忙な月末の計測結果は芳しくないこともある。業務量を調整するなどしているといい、職場での早期対応に期待できる。岡崎CEOは、「コロナ下でストレスを抱える人たちや、社会とのつながりが減って孤独感を感じるお年寄りを元気にする手段になれば」と話している。

アプリの購入は同社のホームページから。料金は対象者1人につき月額330円。



アプリを開発した岡崎CEO(右)と運営する施設で取り入れている三戸社長



声で分かる「バイタリティ」「リラクゼーション」「プレジャー」の測定結果(リスク計測テクノロジーズ提供)

家庭の太陽付加価値の付している。市生エネのモチRしていきが

### 郷土力士取表・2日目

- カッコ内は出身地
- その下は東西順位
- 幕下
  - 荒鷹山横 浜 東1
  - 豊横 浜 東15
  - 湘南乃海大 磯 西19
  - 朝弁慶平 塚 西20
  - 高麗の国大 磯 東29
  - 小城ノ浜横 浜 東54
- 三段目
  - 大和嵐大 和 西17
  - 魁勇大座 間 西24
  - 鳩 岡横 浜 西32
  - 出 沼川 崎 東38
  - 春日龍横 浜 東46
- 横江改め
  - 剛士丸葉 山 東49
  - 雅 清川 崎 東53
  - 暁 (小田原) 東60
  - 友 風川 崎 東88
  - 桜富士南足柄 東96
  - 天 (横 浜) 西97
- 座段
  - 浜ノ海横 浜 東10
  - 魁当真横 浜 西16
  - 峻 峰横 浜 東30
  - 許 田横 浜 東42
- 札幌改め
  - 北勝 大川 崎 西45
  - 足 立茅ヶ崎 東60
  - 旭天 稜川 崎 西78
  - 加藤 桜横 浜 西81
  - 神 山川 崎 東90

枝肉 10日(単位円)  
【東京・芝浦】(骨付き、平均) 高値 211  
【横 上】 211  
【横 下】 211

▽藤沢市 郵便  
送金は郵便  
0・8・1・2・7  
と愛の事業団  
に必ず「コロナ  
希望の方は

03・3317・  
▽藤沢市 読売光  
読売光  
読売光

防衛省人事(令)部動務(し)竹内周作▽しら  
監部防衛部運用  
援班長)1海佐  
開発隊群司令部  
部長・1海佐  
衛隊幹部学校動  
部)1海佐 金